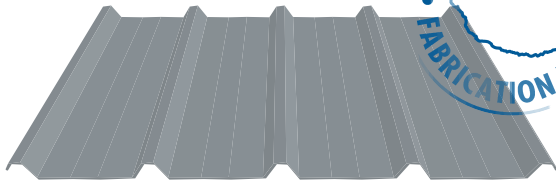
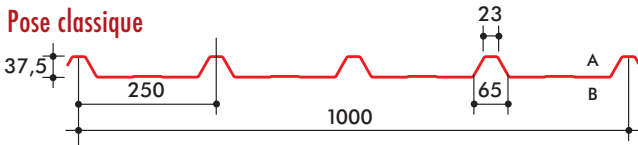


BARDAGE NERVURÉ ALU

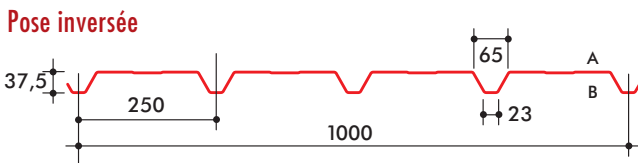
Application Tôle extérieure pour bardage



Pose classique



Pose inversée



La face prélaquée est la face A, sauf instruction particulière.

Épaisseur en mm	1,00
Masse en Kg/m ²	3,34
Masse en Kg/ml	3,34

Portées d'utilisation en mètres (pour l'Aluminium)

Portées admissibles sous charges descendantes en fonction de la valeur normale (non pondérée) des charges et du nombre d'appuis, pour une flèche 1/200^{ème}

Pression	Charges daN/m ²	Ep. 1,00 mm	
		▲▲	▲▲▲
	60	1,95	2,60
	80	1,75	2,35
	100	1,65	2,20
	120	1,55	2,05
	140	1,50	1,95
	160	1,50	1,85
	180	-	1,80
	200	-	1,70
	220	-	1,60
	240	-	1,55
	260	-	1,50
	280	-	-
	300	-	-

Dépression	Charges daN/m ²	Ep. 1,00 mm	
		▲▲	▲▲▲
	60	2,00	2,65
	80	1,80	2,45
	100	1,70	2,25
	120	1,60	2,10
	140	1,50	2,00
	160	-	1,90
	180	-	1,85
	200	-	1,80
	220	-	1,75
	240	-	1,70
	260	-	1,65
	280	-	1,60
	300	-	1,55

La portée limite sous charges ascendantes (action globale du vent normal sur le profil), est donnée ci-dessous lorsque toutes les ondes sont fixées avec fixations en fond d'ondes dont les résistances mécaniques Pk/gm ont les valeurs minimum indiquées au verso.

Nous consulter pour d'autres charges ou dans le cas de fixations réduites.

Programme de fabrication

Longueurs	1 200 mm à 12 000 mm.
Métal	Tôle d'aluminium Alliages : 1050/3005/3105/3003/5754/5005 (composition chimique A.A. Standard).
Revêtements	Laquage : 25 µm biface super polyester aluminium ⁽¹⁾ .
Couleurs	Selon nuanciers.
Options	⁽¹⁾ TOP Alu.
Cintrage	Lisse, convexe, concave.

L'opération intitulée "Compensation des surcoûts de transports - Intrants productifs 2015-2017" est cofinancée par l'Union européenne "TOP OCEAN INDIEN bénéficie du soutien de l'Europe dans le cadre de la Fiche-action 8.02 du FEDER".

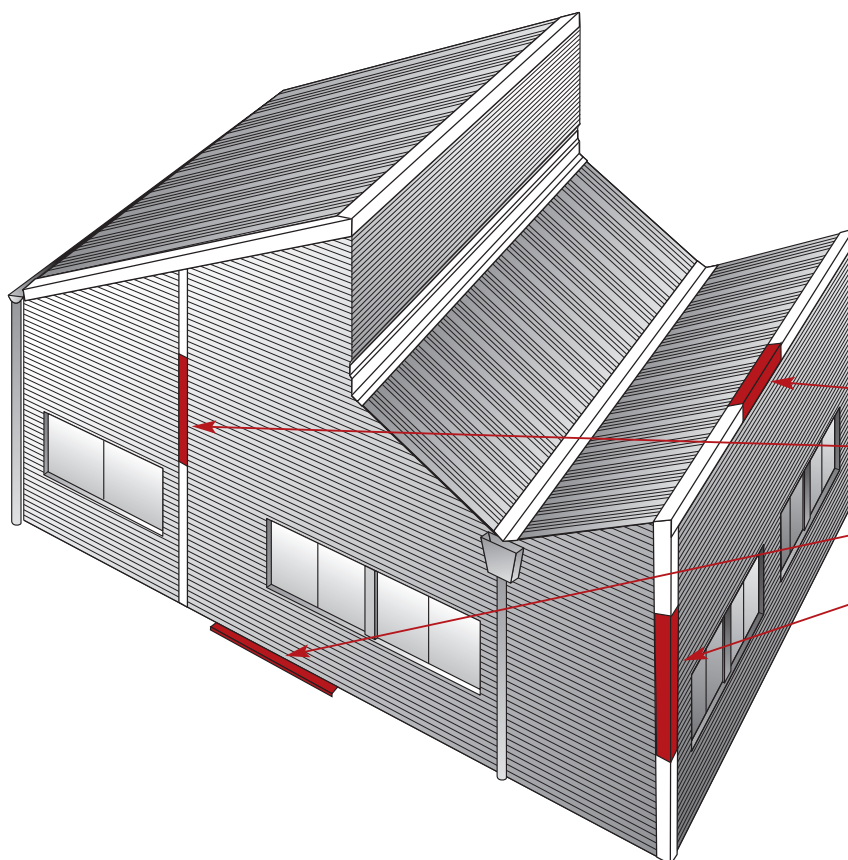
BARDAGE NERVURÉ ALU

Application Tôle extérieure pour bardage



Pièces de finition

Les cotes des pièces de finition sont précisées dans le dépliant ACCESSOIRES DE FINITION (Autres nous consulter).



Désignation

Couverture d'acrotère
Séparateur
Pied de bardage
Angle sortant

* Sur mesure de 1 à 6 m

Normes

Aluminium laqué	UNI EN 10002.
Prélaquage	Prélaqué sur les deux faces selon les normes XP P34-301 et NF EN 10169.
Cotes/Tolérances	NF EN 485-2, NF EN 755-2 et NF EN 755-9.
Essais	NF P 34-206-1 (référence DTU 40-36). NF P 34-503 et NF P 34-205-1 (règles professionnelles de bardage).